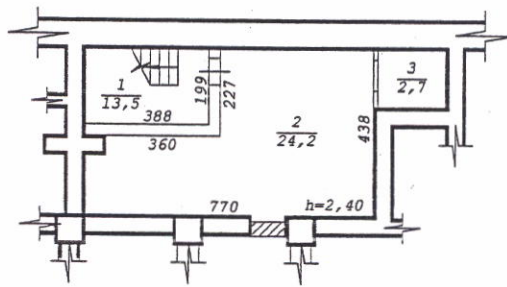


Фрагмент плана подвала

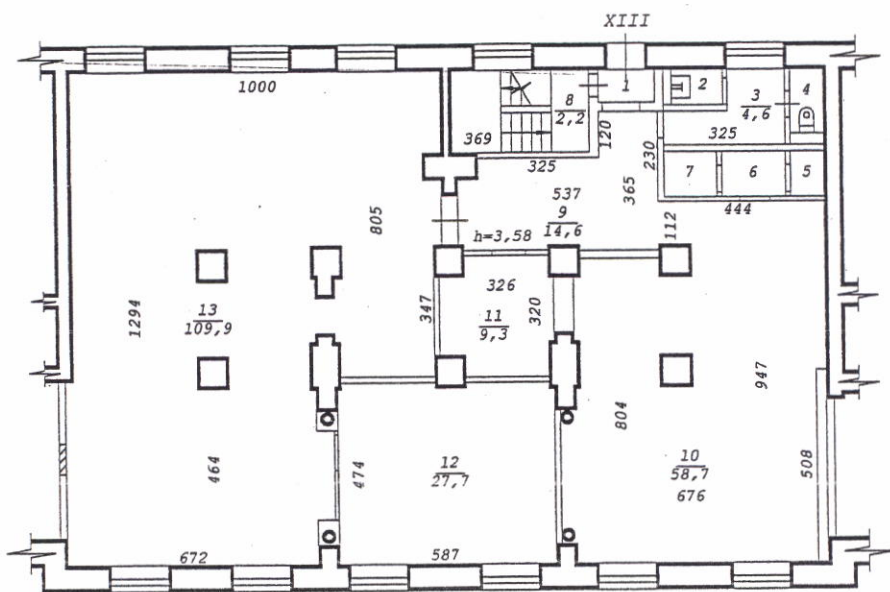


Копировал
 Шахова О.А. (ФИО исполнителя) Подпись *О. Шахова*
 Дата 30.03.09

Новосибирский филиал ФГУП "Ростехинвентаризация - Федеральное БТИ"		
Лист № 1	Позэтажный план на строение лит. <u>XIII</u> ул. <u>Авиастроителей № 11</u> г.Новосибирск	M1:200
Дата	Исполнитель	Ф.И.О.
02.10.07	Инженер	Болтрина Н.Е.
	Вед. спец.	Семичева Е.Л.
	Нач. отдела	Гребнева Е.Т.

Составлен по состоянию
на "02" октября 2007 года

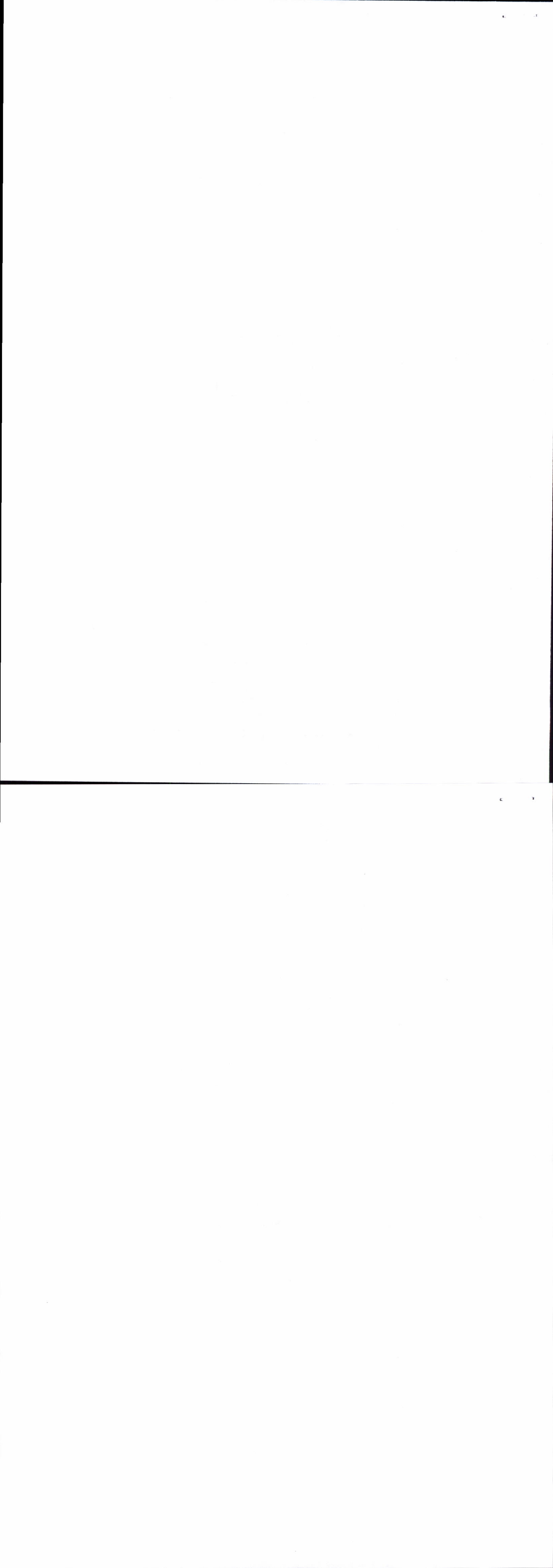
Фрагмент плана 1 этажа



Копировал
 Шахова О.А. (ФИО исполнителя) Подпись *О. Шахова*
 Дата 30.03.09

Новосибирский филиал ФГУП "Ростехинвентаризация - Федеральное БТИ"		
Лист № 2	Позэтажный план на строение лит. <u>XIII</u> ул. <u>Авиастроителей № 11</u> г.Новосибирск	M1:200
Дата	Исполнитель	Ф.И.О.
02.10.07	Инженер	Болтрина Н.Е.
	Вед. спец.	Семичева Е.Л.
	Нач. отдела	Гребнева Е.Т.

Составлен по состоянию
на "02" октября 2007 года



Экспликация

к поэтажному плану здания (строения), расположенного по адресу
Новосибирская обл., г. Новосибирск, Дзержинский р-н

(субъект РФ, административный район, город, поселок и т.п.)

улица (переулок)

ул. Авиастроителей

№

11

Дата записи и литер по плану	Этаж	Номер по плану	Назначение частей помещения	Формула подсчета площади по внутреннему обмеру	Площадь помещений, м ²	Высота помещений по внутреннему обмеру, м	Самовольно возведенная или реконструированная площадь, м ²
					Учрежденческое		
1	2	3	4	5	6	7	8
XIII, 02.10.2007							
	Подвал	1	Лестничная клетка	$1.99*3.88+0.95*1.78+1.34*2.00+1.04*1.35$	13,5	2,40	
		2	Подсобное	$4.38*7.70-4.15*2.27-0.55*0.52+0.16*0.90$	24,2		
		3	Подсобное	$1.83*1.50$	2,7		
			Итого по подвалу:		40,4		
	1	1	Тамбур	$0.86*1.52$	1,3	3,58	
		2	Умывальник	$0.94*1.36$	1,3		
		3	Коридор	$3.25*2.00-1.11*1.68$	4,6		
		4	Туалет	$0.89*1.70$	1,5		
		5	Кладовая	$1.19*0.88$	1,0		
		6	Коридор	$1.19*1.76$	2,1		
		7	Кладовая	$1.19*1.41$	1,7		
		8	Лестничная клетка	$1.00*2.20$	2,2		
		9	Коридор	$3.65*5.37-0.15*0.83-0.15*0.15-0.54*0.56-1.20*3.79$	14,6		
		10	Зал	AutoCAD	58,7		
		11	Подсобное	$3.26*3.20-0.56*0.69-0.57*0.18-0.69*0.68-0.94*0.18$	9,3		
		12	Комната персонала	$5.87*4.74-0.10*0.18-0.15*0.85-0.15*0.15$	27,7		
		13	Склад	AutoCAD	109,9		
			Итого по 1 этажу:		235,9		
			Итого по XIII:		276,3		

Примечание: Надписание наименования пустой ячейки производится при заполнении экспликации по назначению помещения.

